



# FC Frittlingen 1920 e.V.

## Hygienekonzept Spielbetrieb

Hygienekonzept Sportgelände Leintal  
Kunstrasenplatz

Dieses Konzept finden Sie unter [www.fc-frittlingen.de](http://www.fc-frittlingen.de)  
[corona@fc-frittlingen.de](mailto:corona@fc-frittlingen.de)

Hygienebeauftragter: T. Blum, 1. Vorsitzender



# Inhalt

- Grundlagen
- Zonierung des Sportgeländes
- Zutritt zum Sportgelände
- Vorgaben auf dem Spielfeld (Zone 1)
- Zutritt zum Umkleidetrakt mit Dusche (Zone 2)
- Vorgaben für Zuschauer (Zone 3)
- Regelungen für das Sportheim
- Backup
  - Geländepläne
  - Bilder



# Grundlagen

- Der Schutz der Gesundheit steht über allem und öffentlich-rechtliche Vorgaben und Verordnungen sind immer vorrangig zu beachten
- Grundlage für den Spielbetrieb ist die Einhaltung der Anforderungen aus der Corona-Verordnung des Landes Baden-Württemberg
  - Insbesondere §4 **Hygieneanforderungen**, § 6 **Datenerhebung** und § 7 **Zutritts- und Teilnahmeverbot** sind hier zu beachten
  - § 5 **Hygienekonzepte** wird die Erarbeitung und Veröffentlichung eines Hygienekonzeptes gefordert! Dieses Dokument stellt dieses Hygienekonzept dar
- Grundsätzlich gilt das Einhalten des Mindestabstands (1,5 Meter) in allen Bereichen außerhalb des Spielfelds
- Körperliche Begrüßungsrituale (z.B. Händedruck/Umarmungen) sind zu unterlassen
- Liegt eines der folgenden Symptome vor, muss die Person dringend zu Hause bleiben bzw. einen Arzt kontaktieren: Husten, Fieber (ab 38° Celsius), Atemnot, Erkältungssymptome. Dies gilt auch, falls diese Symptome bei anderen Personen im eigenen Haushalt/direkten Arbeitsumfeld vorliegen
- Bei positivem Test auf das Coronavirus im eigenen Haushalt muss die betreffende Person mindestens 14 Tage aus dem Trainings- und Spielbetrieb genommen werden
- Der FC Frittlingen hat hierfür dieses Hygienekonzept mit den wichtigsten Punkten für den Spielbetrieb erarbeitet und bittet alle Trainer und Spieler unserer eigenen Mannschaften, die Gästemannschaften sowie alle Zuschauer und Fans sich daran zu halten
- Personen die gegen die Corona Regeln verstoßen, werden in Bezug auf das Hausrecht, des Sportgeländes verwiesen



# Zonierung des Sportgeländes

<b>Zone 1 Spielfeld</b>	<b>Zone 2 Umkleibereich mit Dusche</b>	<b>Zone 3 Zuschauerbereich</b>
Registrierung über Spielberichtsbogen	Registrierung über Spielberichtsbogen	Registrierung am Eingang zum Spielfeld
<ul style="list-style-type: none"><li>• Außerhalb des Spielfelds muss die Abstandsregelung eingehalten werden</li><li>• Die Mannschaften kommen und gehen getrennt auf das Spielfeld (vorherige zeitliche Abstimmung durch die Trainer)</li><li>• Kein gemeinsames Einlaufen</li></ul>	<ul style="list-style-type: none"><li>• Die Abstandsregelung muss sowohl in den Umkleieräumen als auch in den Duschen eingehalten werden</li><li>• Auf den Weg vom Spielfeld in den Umkleibereich muss ebenfalls der Abstand eingehalten werden</li></ul>	<ul style="list-style-type: none"><li>• Bis auf die an der Barriere markierten Zuschauerplätze besteht die Pflicht zum Tragen des Mund-Nasenschutzes</li></ul>



# Zutritt zum Sportgelände

- Wir bitten alle Spieler und Gäste die Parkflächen der Leintalhalle zu benutzen!
- Beim Betreten des Sportgeländes ist der Mindestabstand von 1,5m einzuhalten!
- Alle Zuschauer müssen der Dokumentationspflicht nach § 6 nachkommen und die Datenerhebung ausfüllen, dies erfolgt beim Zutritt!
- Beim Betreten des Sportgeländes ist bis zur Einnahme des an der Barriere markierten Zuschauerplatzes eine Mund- und Nasenmaske zu tragen!
- Der Zutritt zum Sportgelände ist ausschließlich über die Sportheimseite zulässig!
- Beim Sportheim und beim Zugang zum Sportplatz befinden sich Spender für Desinfektionsmittel!



# Vorgaben auf dem Spielfeld (Zone 1)

- In Zone 1 dürfen sich ausschließlich Spieler, Trainer, Schiedsrichter, Sanitäts- und Ordnungsdienst aufhalten!
- Auf dem Weg zum/vom Spielfeld und beim Einlaufen ist der Mindestabstand von 1,5m einzuhalten!
- Getrenntes Einlaufen der Mannschaften!
- Kein Spucken, Husten oder Niesen; kein Handschlag, kein Abklatschen, kein Jubel mit Körperkontakt; keine Eröffnungsinszenierung!
- Halbzeitpause sollte möglichst im Freien verbracht werden!
- Alle Ersatzspieler und Trainer/Betreuer halten sich in der technischen Zone auf, es wird empfohlen bei nicht Einhaltung des Mindestabstandes Mund- und Nasenschutz zu tragen!
- Jeder Spieler bringt seine eigene Trinkflasche mit!

# Vorgaben für Umkleidetrakt und Dusche (Zone 2)



- Der Umkleidetrakt mit Dusche ist ausschließlich bei Spielen der I./II./ sowie AH-Mannschaft zugänglich, dies gilt sowohl für Gast- als auch Heimmannschaften!
- Bei Jugendspielen ist der Umkleidebereich inkl. Duschen geschlossen!
- Bei Jugendspielen sollten die Spieler sowohl der Gast- als auch der Heimmannschaft umgezogen zu den Spielen erscheinen!
- Betreten der Kabinen mit Mund- Nasenschutz wird dringend empfohlen!
- In den Umkleidekabinen und Duschen sind nur die jeweils gekennzeichneten Plätze zu benützen. Sollten die Plätze nicht ausreichen, muss zeitversetzt umgezogen und geduscht werden!
- Der Aufenthalt in den Kabinen ist auf ein notwendiges Minimum zu begrenzen!
- Mannschaftsansprachen in der Kabine sind nicht zulässig, diese müssen im Freien, ggf. auch auf dem Spielfeld unter Einhaltung des Mindestabstandes stattfinden!
- Der Umkleidetrakt und die Duschen sind nach der Nutzung ausreichend zu lüften, zu reinigen und zu desinfizieren!
- Für die Einhaltung dieser „Vorgaben“ sind die jeweiligen Trainer verantwortlich!



# Vorgaben für Zuschauer (Zone 3)

- Aus organisatorischen Gründen sollte das Sportgelände erst 30 Minuten vor dem jeweiligen Spielbeginn betreten werden!
- Der Eingang und Ausgang erfolgt ausschließlich auf der Sportheimseite!
- Bitte um Beachtung der **nicht** als Zuschauerplätze ausgewiesenen Bereiche (Kiosk, technische Zone etc.)!
- Der Mindestabstand von 1,5m ist grundsätzlich einzuhalten (Markierungen an der Barriere)!
- Für die Einhaltung dieses Abstands sind Sie als Zuschauer selbst verantwortlich!
- Wir weisen Sie ausdrücklich darauf hin, dass der FC Frittlingen keine Haftung übernimmt für eventuelle Folgen bei Nichteinhaltung!
- Die Verpflichtung Mund- und Nasenschutz zu tragen, besteht auf dem gesamten Sportgelände außer an den gekennzeichneten Zuschauerplätzen an der Barriere!
- Alle Zuschauer sind verpflichtet die Datenerhebung auszufüllen und diese in die Sammelbox am Eingang zu werfen!
- Die erfassten Daten werden in der Geschäftsstelle des FC Frittlingen aufbewahrt und 4 Wochen nach dem entsprechenden Spiel gelöscht, bzw. die Erhebungszettel entsprechend des Datenschutzes vernichtet!





# Regelungen für das Sportheim

**Der Aufenthalt in der Gaststätte richtet sich nach der aktuellen Corona-Verordnung des Landes Baden Württemberg.  
Diese Verordnung besagt ergänzend zu den vorstehenden Bestimmungen bzw. nochmals zusammengefasst:**

## **1. Allgemeine Schutzmaßnahmen**

- Gäste die in Kontakt zu einer mit SARS-CoV-2 infizierten Person stehen oder standen, wenn seit dem letzten Kontakt noch nicht 14 Tage vergangen sind oder die Symptome eines Atemwegsinfekts oder erhöhte Temperatur aufweisen, dürfen die Gaststätte nicht betreten.
- Die geltenden Regelungen wie Abstandsregelungen, Hygienevorgaben sind einzuhalten
- Die Gäste der Gaststätte müssen sich registrieren

## **2. Abstandsregelungen**

- Wo immer möglich, ist ein Abstand zu allen Anwesenden von mindestens 1,5 Metern einzuhalten
- Körperkontakt, insbesondere Händeschütteln und Umarmen, ist zu vermeiden
- Wir bitten die Gäste einen festen Sitzplatz einzunehmen und nicht von „Tisch zu Tisch“ zu wandern
- Der Kontakt und die Kommunikation der Beschäftigten mit den Gästen ist bei der Bedienung auf ein notwendiges Mindestmaß zu beschränken

## **3. Hygiene und Desinfektion**

- Die allgemeine Hygieneregeln sind in besonderem Maße zu beachten
- Für die Gäste steht ihnen im Eingangsbereich zur Gaststätte sowie in den WC-Räumen Desinfektionsmittel zur Verfügung
- Die Räumlichkeiten der Gaststätte werden in regelmäßigen Abständen durchgelüftet Das Tragen eines Mund-Nasen-Schutz in der Gaststätte ist nicht verpflichtend, jedoch zu empfehlen

## **4. WC-Anlage**

- Die WC-Anlagen im Sportheim Frittlingen werden sowohl von den Sportlern, als auch von den Zuschauern benutzt
- Die WC-Anlagen sind nur jeweils durch eine Person zu nutzen
- Es ist darauf zu achten, den Begegnungsverkehr auf ein Minimum zu beschränken. Bitte nehmen Sie speziell beim Betreten und Verlassen der WC-Anlagen aber auch im Treppenhaus Rücksicht auf andere Personen
- Desinfektionsmaterial ist in den WC-Anlagen vorhanden
- Die WC-Anlagen werden regelmäßig gelüftet



# Backup

Geländepläne

Weg zum / vom Sportgelände

Hinweg und Rückweg zum / vom Spielfeld

Spielfeld

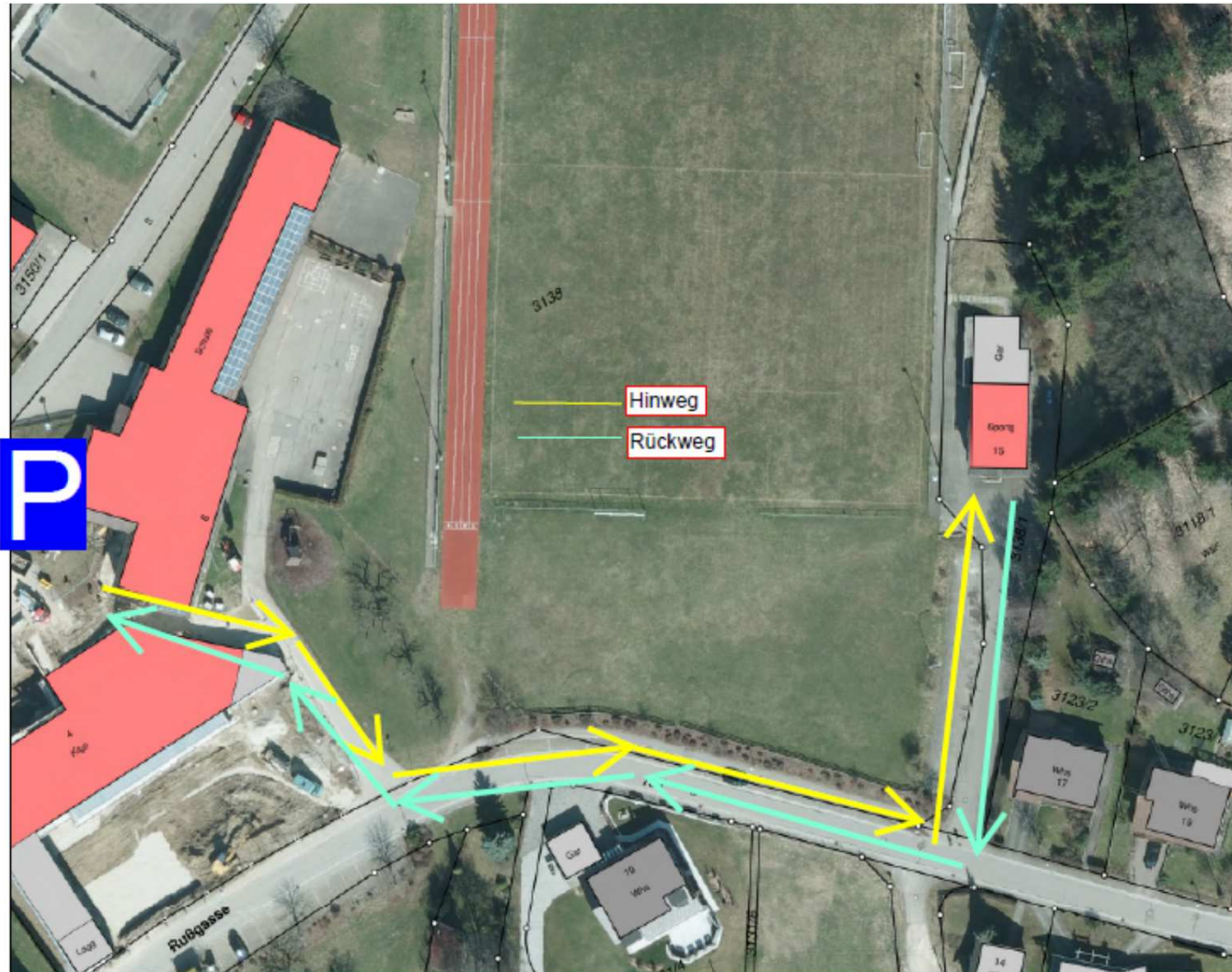
Bilder Kabinen

Bilder Technische Zonen

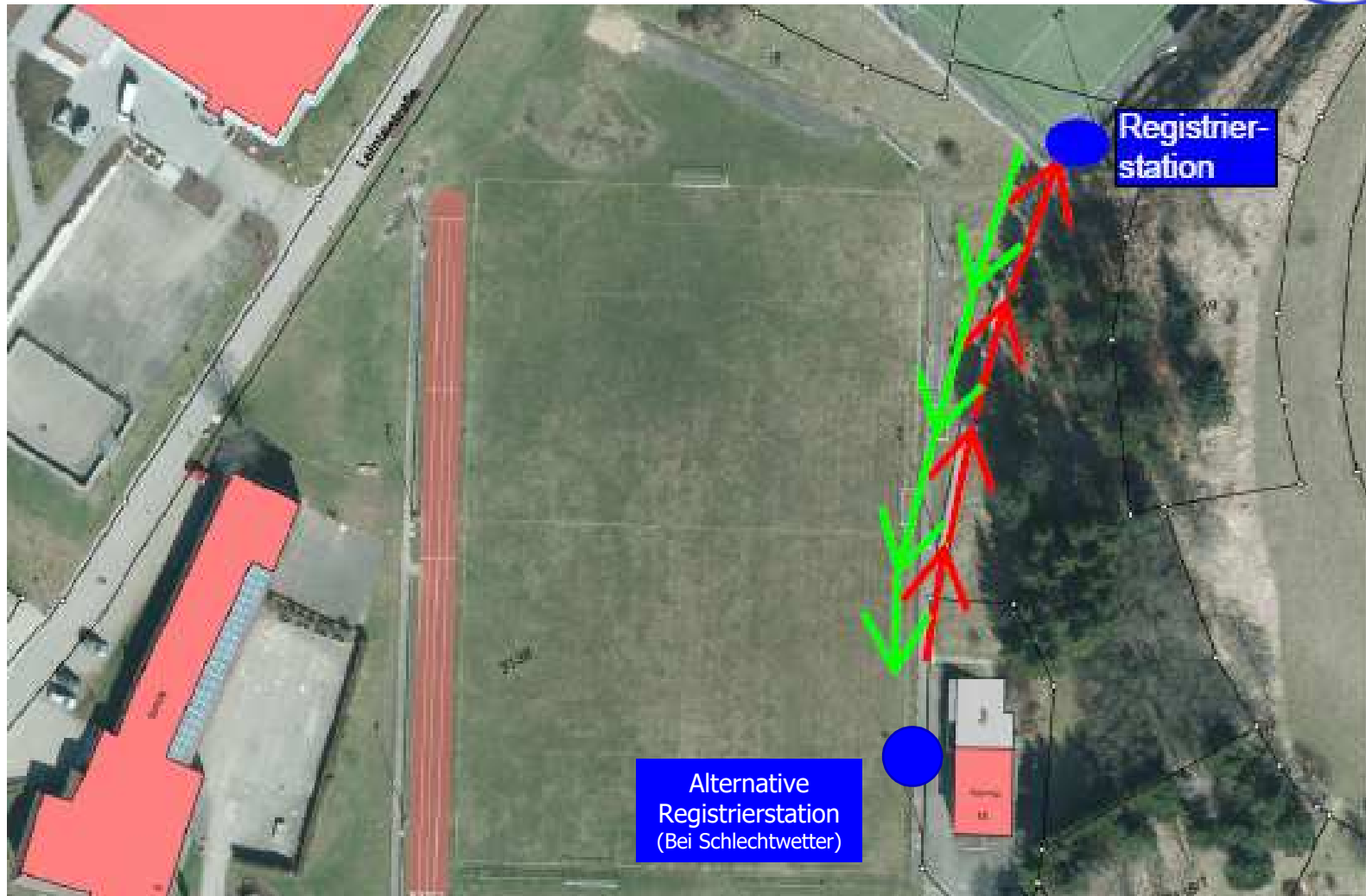
Bilder Kiosk

Bilder Barriere Spielfeld

# Weg zum Sportgelände



# Hin- & Rückweg Spielfeld



# Spielfeld



Barriere für Zuschauer gesperrt

Barriere mit Abstandsmarkierung für Zuschauer

- Eingang / Ausgang
- Registrierstation
- Kasse
- Desinfektionsmittelspender

# Kabinen



## Heimkabine



## Gästekabine



# Technische Zonen



# Kiosk-Bereich



Zone 3

Zone 3



# Barriere Spielfeld

